



# BILAN DU VISITORAT 2022

## CHIFFRES CLÉS



## RÉPARTITION DES VISITES PAR JOUR



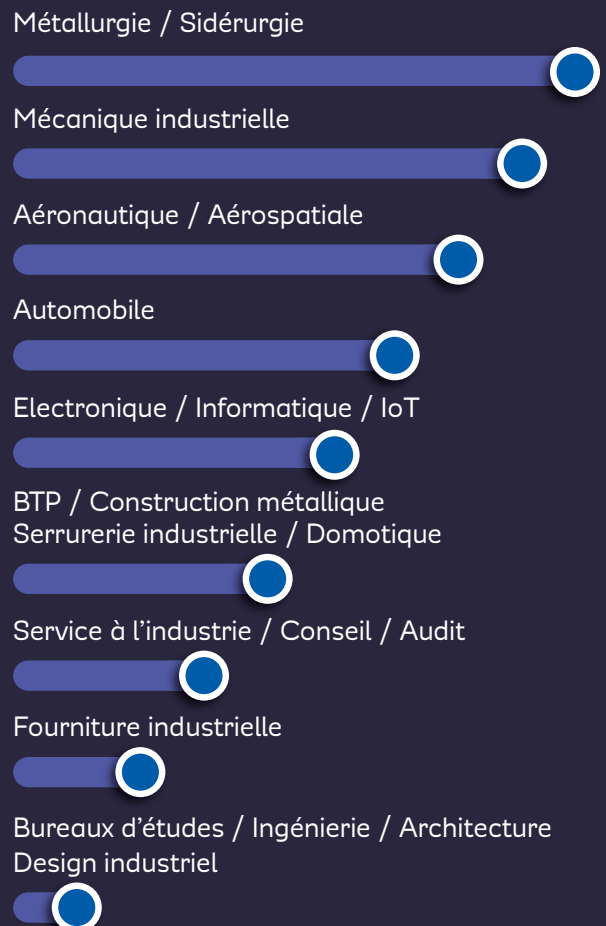
**81%** des entrées se font entre 9h et 13h.

## RÉPARTITION PAR RÉGION



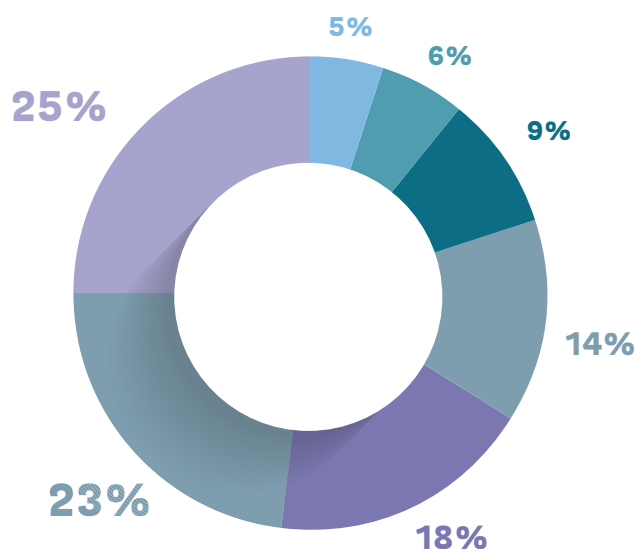
<b>40%</b>	Île-de-France
<b>11%</b>	Hauts-de-France
<b>8%</b>	Auvergne-Rhône-Alpes
<b>7%</b>	Grand Est
<b>5%</b>	Normandie
<b>5%</b>	Pays de la Loire
<b>4%</b>	Centre-Val de Loire
<b>3%</b>	Bourgogne-Franche-Comté
<b>3%</b>	Nouvelle-Aquitaine
<b>2%</b>	Région Bretagne
<b>2%</b>	Occitanie
<b>2%</b>	Provence-Alpes-Côte d'Azur

## RÉPARTITION PAR FILIÈRE





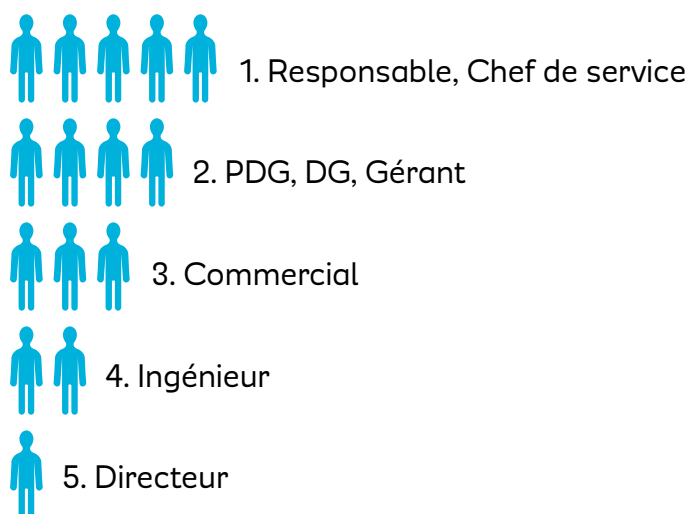
# BILAN DU VISITORAT 2022



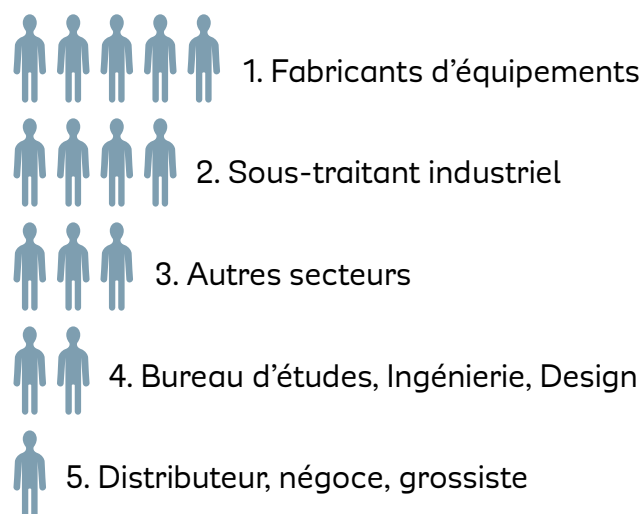
## RÉPARTITION PAR TYPE D'ENTREPRISE

- 25%** PME (10 à 49)
- 23%** PME (50 à 249)
- 18%** TPE (1 à 9)
- 14%** ETI (250 à 999)
- 9%** Grands groupes (+5000)
- 6%** ETI (1000 à 4999)
- 5%** Start up (1 à 9)

## RÉPARTITION PAR FONCTION



## RÉPARTITION PAR STATUT



**86%**

des visiteurs se sont déclarés **satisfaits** de leur venue en 2022.

## PROCHAIN RENDEZ-VOUS

**GLOBAL INDUSTRIE** | **07-10 MARS 2023** **EUREXPO LYON**



Tel : +33(0)5.53.36.78.78 - Email : [contact.globalindustrie@gl-events.com](mailto:contact.globalindustrie@gl-events.com)

#GILYON23